



# PERIVER PLATAFORMA

---

## INSTALLATION MANUAL

Periver\_InstallationManual\_2008-06-04\_v1.0.doc

**Versão v1.0**

*04 de Junho de 2008*

## TABELA DE REVISÕES

Versão	Autores	Descrição da Versão	Aprovadores	Data
<b>v0.1r</b>	António Rocha Ricardo Nobre Ricardo Quintas	Versão inicial	Cristina Rodrigues Francisco Madeira Luís Gomes	02-06-2008
<b>v0.2r</b>	Ricardo Quintas	Alterações de acordo com revisão.	Cristina Rodrigues Francisco Madeira Luís Gomes	04-06-2008
<b>v1.0</b>	Ricardo Quintas	Versão Baseline		04-06-2008

---

**ÍNDICE**

---

TABELA DE REVISÕES .....	2
ÍNDICE.....	3
1. INTRODUÇÃO .....	4
2. Requisitos do sistema.....	4
3. Requisitos de software .....	4
4. Instalação do IIS .....	5
5. Instalação da Framework .Net .....	6
5.1. Configurar a Framework .NET no IIS .....	6
6. Instalação do SQL Server .....	7
7. Instalação da Aplicação .....	7
8. Permissões no sistema operativo .....	7
9. Configurar a base de dados.....	7
10. Verificação da Aplicação .....	7

---

## **1. INTRODUÇÃO**

---

Este manual tem como fim a especificação dos requisitos de software e hardware como todas as suas configurações para que o sistema funcione na normalidade.

---

## **2. REQUISITOS DO SISTEMA**

---

Requisitos mínimos de hardware em ambiente Windows:

- 512Mb de RAM
- Intel® Pentium® 2GHz
- Placa de rede 10/100
- Disco de 20GB

---

## **3. REQUISITOS DE SOFTWARE**

---

O sistema necessita do seguinte software (requisitos mínimos) instalado:

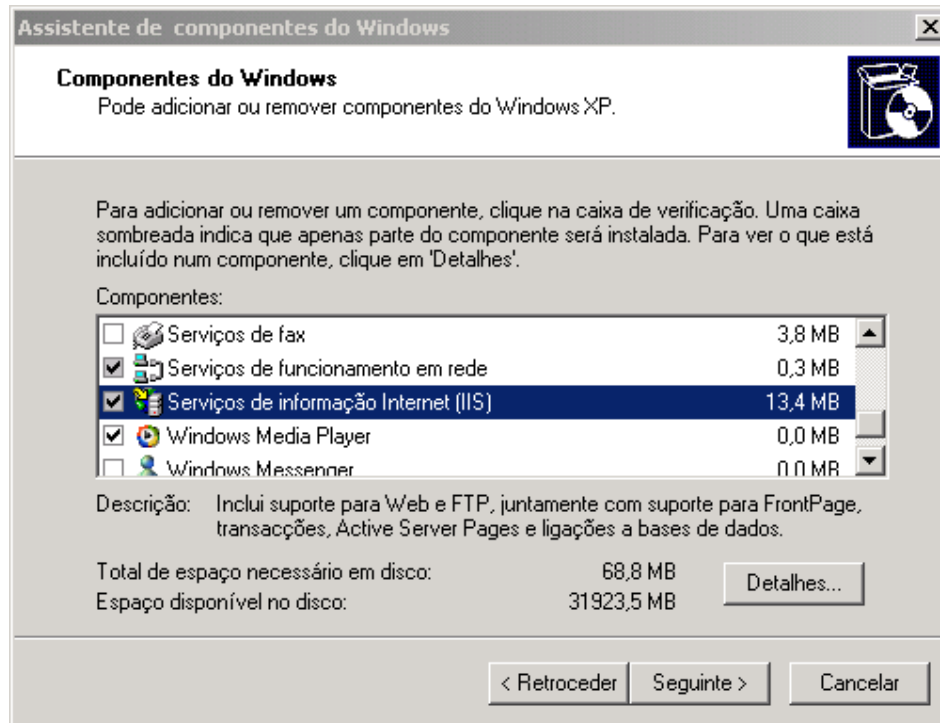
- Microsoft Windows (compatível com o IIS)
- Internet Information Service (no mínimo versão 5.0)
- Microsoft Framework .Net 3.5
- Microsoft SQL Server
- Microsoft SQL Server Management Studio
- Microsoft Word 2003
- Notepad

---

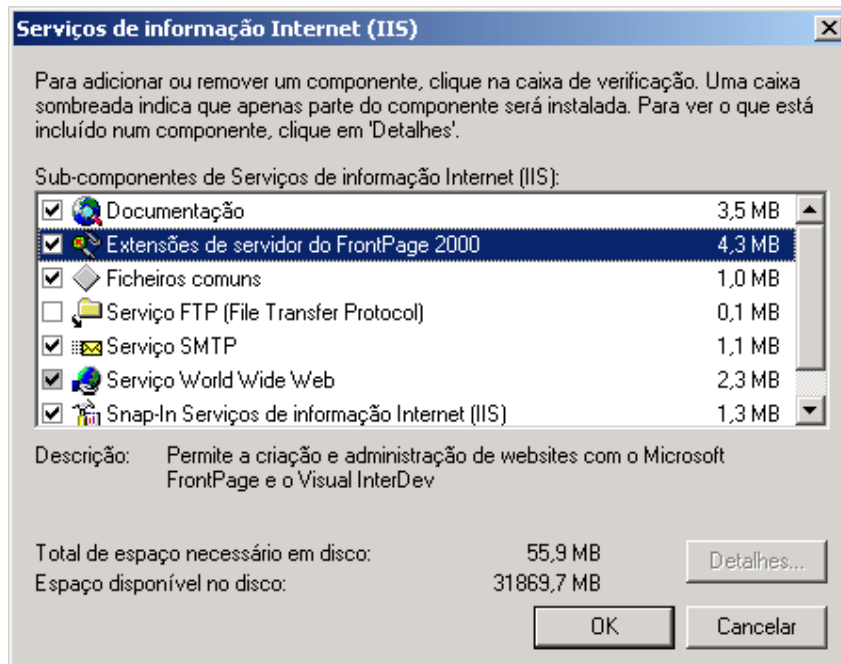
## 4. INSTALAÇÃO DO IIS

---

Iniciar→Definições→Painel de Controlo→Adicionar ou Remover Programas → Adicionar/remover componentes do Windows.



1. Selecciono o “Serviços de Informação Internet”, clique em detalhes. Surge a seguinte janela.



2. Seleccione “**Extensões de servidor FrontPage 2000**”. Pressione “**Ok**”.
3. O sistema redirecciona-o para a janela anterior. Clique em “**Seguinte**”. O Sistema instala o IIS.

---

## 5. INSTALAÇÃO DA FRAMEWORK .NET

---

Vá ao site de suporte do ASP.net e faça o download da versão da .NET Framework que vá de encontro com o seu sistema.

Após o download estar concluído faça duplo-clique e siga os passos apresentados pelo wizard até a instalação estar concluída.

### 5.1. Configurar a Framework .NET no IIS

Abre um terminal e execute o seguinte comando “aspnet\_regis.exe -i” que terá o seguinte output:

```
Start installing ASP.NET (3.5).
.....
Finished installing ASP.NET (3.5)
```

## 6. INSTALAÇÃO DO SQL SERVER

---

Seguir as instruções do wizard de instalação do SQL Server.

Instalar também o SQL Server Management Studio de modo a ter uma interface gráfica para aceder ao motor da base de dados.

---

## 7. INSTALAÇÃO DA APLICAÇÃO

---

Colocar a estrutura de ficheiro e directórios em C:\Inetpub\wwwroot (pasta default). Agora se abrir o "IIS Management Console" irá reparar que a listagem de conteúdos é idêntica há da pasta C:\Inetpub\wwwroot do Explorer. Serve o "IIS Management Console" para definir os comportamentos dos ficheiros e directórios a correr sobre o servidor.

---

## 8. PERMISSÕES NO SISTEMA OPERATIVO

---

O utilizador do sistema operativo que estiver responsável por executar o serviço web tem de ter as seguintes permissões nos ficheiros/pastas da aplicação:

- De escrita no ficheiro Settings.xml dentro da pasta config.
  - De escrita no ficheiro log.txt dentro da pasta system\_monitor.
  - De escrita na pasta upload e em todas as sub-pastas.
- 

## 9. CONFIGURAR A BASE DE DADOS

---

Abrir o SQL Server Management Studio com login integrado do Windows sobre a pasta databases, efectuar a operação de *attatching* seleccionando os ficheiros Database.mdf e Database\_log.ldf da aplicação que se encontram na pasta App\_Data.

---

## 10. VERIFICAÇÃO DA APLICAÇÃO

---

Após efectuar os passos realizados anteriormente, a aplicação deverá estar pronta e 100% funcional. Poderá efectuar os testes desejados acedendo ao link: <http://localhost/>. Utilize a conta login "admin" e password "admin" para efectuar o acesso ao sistema sem restrições.

---